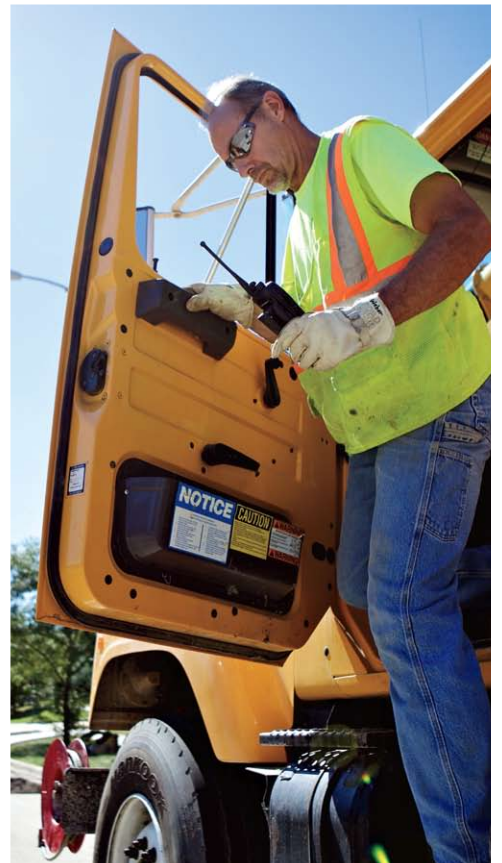


# MOTOTRBO™



# VERBESSERN SIE IHR ARBEITSKRÄFTEPOTENZIAL MIT HILFE DER RICHTIGEN LÖSUNG



# HELFEN SIE IHREN TEAMS, BESSER UND SCHNELLER ZUSAMMENZUARBEITEN

Ihre Arbeitskräfte befinden sich in der Fabrikhalle, an der Rezeption, bewegen sich quer über das Betriebsgelände oder innerhalb des ganzen Landes. Ob Ihre Mitarbeiter Frachten befördern oder Notfallreparaturen durchführen – MOTOTRBO verbindet sie direkt und zuverlässig, wo auch immer sie sich befinden.

Sie benötigen ultradünne Handfunkgeräte oder extrem robuste Mobilfunkgeräte mit integriertem Bluetooth® und branchenführenden Datenanwendungen? Wir haben die richtige Lösung für Sie und Ihr Team parat. Sie möchten sich weiterentwickeln? Kein Problem, wir begleiten Sie gerne.

MOTOTRBO hat mehr als nur ein fortschrittliches Portfolio aufzuweisen. Das System verfügt über eine vollständige integrierte Lösung für Handfunkgeräte, Mobilfunkgeräte, Repeater, Datenanwendungen, Zubehörteile, Softwareprogramme und Services. MOTOTRBO hält die richtige Lösung für jeden Benutzer bereit – und trägt so zu leichteren Entscheidungsfindungen, höherer Effizienz, größerer Sicherheit und mehr Produktivität bei. Und diese Aspekte können Ihr Unternehmen entscheidend verändern.

## VIELE BENUTZER. UNTERSCHIEDLICHE GERÄTE. MEHRERE STANDORTE. MOTOTRBO VERBINDET.



### TRANSPORTUNTERNEHMEN

#### 08:14:04 KUNDENANFRAGE

Ein Großkunde muss Ladung zu einem Lagerhaus am anderen Ende der Stadt umleiten.

#### 08:20:10 DER FAHRER IST UNTERWEGS

Der Supervisor lokalisiert augenblicklich seine Liefermannschaft mithilfe der GPS-Standortbestimmungssoftware auf deren MOTOTRBO-System und benachrichtigt diese schnell und unkompliziert über die Änderung der Route.

#### 08:22:16 KOMMUNIKATION PER FREISPRECHANLAGE

Die Fahrer bestätigen die geänderte Streckenführung, indem sie ihre DM4801 Mobilfunkgeräte mit integriertem Bluetooth® und ihr robustes, schnurloses Headset für eine sichere Kommunikation per Freisprechanlage nutzen.

#### 08:24:12 WEGBESCHREIBUNG GESENDET

Der Dispatcher sendet per Textnachricht die Adresse sowie die Wegstrecke an die Fahrer und bestätigt die erforderliche Routenänderung.

#### 08:28:05 LAGERHALLE BENACHRICHTIGT

Der Supervisor benutzt sein DP4800 Funkgerät zur Bestätigung, dass sich alle Fahrer auf dem Weg zur Lagerhalle befinden.

#### 09:27:22 LIEFERUNG BESTÄTIGT

Die Fahrer kommen am Lagerhaus an und benutzen ihre drahtlosen Bluetooth-Scanner zum Scannen aller Waren, die dort das Fahrzeug verlassen. Durch das Scannen der Pakete per Funkgerät wird die Lieferung bestätigt.

## PRODUKTIONSANLAGE

### 19:47:01 TECHNISCHER AUSFALL

Eine gerade unter Verwendung stehende Maschine stoppt plötzlich. Der Qualitätsmanager wird von dem Störfall unmittelbar mithilfe der automatischen Auftragsverwaltungssoftware benachrichtigt. Auf dem fünfzeiligen Farbdisplay seines Handfunkgeräts der SL Serie kann er die Nachricht leicht und schnell ablesen.

### 19:48:04 TEAM BENACHRICHTIGT

Der Qualitätsmanager benutzt die sich seitlich an seinem Funkgerät befindliche One-Touch-Schaltfläche, um seine Kontaktliste aufzurufen und benachrichtigt so unverzüglich den Wartungstechniker vor Ort.

### 19:49:15 ANTWORT EINGELEITET

Der mit einem robusten, tragbaren DP4800 Funkgerät und einem Headset für Schwereinsätze ausgestattete Wartungsmitarbeiter erhält die Nachricht. Selbst bei hoher Lärmbelastung in der Fabrikhalle ist es ihm möglich, diese wichtige Nachricht dank des intelligenten Audiosystems, welches die Lautstärke automatisch an das jeweilige Umfeld anpasst, klar und deutlich zu verstehen.

### 20:14:28 AUSFALLZEIT MINIMIERT

Die Maschine läuft wieder. Dank IMPRES™ Technologie in allen Funkgeräten der DP Serie, in Verbindung mit einer 12-stündigen Akkulaufzeit, wird eine fortlaufende Kommunikation, selbst bei verlängerten Schichten, garantiert.



## VERSORGUNGSUNTERNEHMEN/ ÖFFENTLICHER DIENST

### 15:30:04 STARKES, SICH SCHNELL NÄHERNDES UNWETTER

Starker Regen und heftige Windböen lassen Bäume am Rande einer Landstraße umfallen, beschädigen Hochspannungsleitungen und verstreuen Trümmer auf der ganzen Straße.

### 15:35:10 MOBILE ARBEITSKRÄFTE VERTEILT

Wenn Anrufe eingehen kann der Dispatcher seine Mitarbeiter im Außenbetrieb mithilfe der GPS-Standortbestimmung schnell und einfach lokalisieren.

### 15:37:12 MANNSCHAFTEN BENACHRICHTIGT

Eine Notfallbenachrichtigung wird per Textnachricht versendet und über das MOTOTRBO Linked Capacity Plus System geht ein Sprachanruf an die große Anzahl an Außendienstmitarbeitern.

### 16:15:26 TEAM VOR ORT

Mithilfe ihrer DP4800 Handsprechfunkgeräte und Lautsprechermikrofone mit intelligentem Audiosystem sind die Teams dazu in der Lage, klar und deutlich trotz Kettensägenlärm, Verkehr und Wetterbehinderungen miteinander zu kommunizieren während sie die Hindernisse aus dem Weg räumen und die Hochspannungsleitungen reparieren.

### 18:20:48 STROMLEITUNG WIEDER HERGESTELLT

Die Stromleitung ist wieder hergestellt und die Mitarbeiter protokollieren den Vorfall per Tablet-Computer. Der Tablet-Computer verbindet sich via Bluetooth drahtlos mit dem DP4800 Handsprechfunkgerät und sendet die Informationen an die Disposition.



# MEHR LEISTUNG, MEHR SICHERHEIT – MIT DEN MOTOTRBO HANDFUNKGERÄTEN



## DP2000 SERIE DIGITAL, JETZT IN REICHWEITE

Der digitale Dienst, mit seiner branchenführenden digitalen Funkgerätelösung, ist jetzt zum Greifen nah. Mit der DP2000 Serie investiert der Benutzer clever in ein Funkgerät, welches die beispiellosen Vorteile der digitalen TDMA-Technologie – von einem intelligenten Audiosystem bis hin zu längerer Akkulaufzeit – vereint. Dank des kompatiblen analogen Systems können Sie je nach Bedarf zu digital wechseln – eine Eigenschaft, die Sie zu schätzen lernen werden.



## DP4000 SERIE IHRE STIMME IST JETZT VIEL DEUTLICHER

Entwickeln Sie sich und Ihr Unternehmen weiter – mit der DP4000 Serie. Die leistungsstarken Mobilfunkgeräte verfügen dank ihrer integrierten Bluetooth Sprach- und Datenfunktionen, integrierten GPS- und Textnachrichtenanwendungen sowie einem Vollfarbdisplay mit Tag-/Nacht-Anzeigemodus, mithilfe dessen Auftragsvergabe- und Textnachrichten einfacher abgelesen werden können, über ein marktführendes Sprach- und Datenkommunikationssystem. Das Funkgerät gewährleistet zudem einzigartige Tonfunktionen sowie ein intelligentes Audiosystem, durch welches die Lautstärke automatisch an die jeweiligen Hintergrundgeräusche angepasst wird, um jederzeit einwandfreien Empfang zu garantieren.



## SL SERIE NOCH NIE SAH DIGITAL BESSER AUS

Mit diesem ultradünnen und besonders leichten Handfunkgerät haben Sie immer sofort die gewünschte Verbindung und Kontrolle. Ihrer diskreten Kommunikation steht nichts mehr im Wege. Mit der SL4000 Serie werden Datenanwendungen neu aufgelegt – von einer verbesserten Auftragsverwaltungssoftware bis hin zu leichter lesbaren Textnachrichten auf einem großen Vollfarbdisplay. Mit seinen erweiterten Funktionen, einer integrierten Bluetooth Datenfunktion, seinem intelligenten Audiosystem und seiner Optik, die an ein typisches Smartphone erinnert, sticht es aus allen bisher dagewesenen Funkgeräten heraus.

## WARUM TDMA-DIGITAL?

- Vollkommen klarer Ton, ohne Hintergrundgeräusche oder Störungen
- Integrierte Sprach- und Datenanwendungen vereint auf einem Gerät
- Weniger Infrastrukturkosten
- Bis zu 40% längere Akkulaufdauer für verlängerte Arbeitsschichten
- Doppelte Sprachkapazität in einem lizenzierten 12,5 kHz Kanal

## BEREIT SEIN – MIT DEM RICHTIGEN STANDARD

MOTOTRBO erfüllt den weltweit anerkannten Digital Mobile Radio (DMR) Tier 2 Standard für professionelle Zweiwege-Funkgerätbenutzer des Europäischen Instituts für Telekommunikationsnormen (ETSI).

Der DMR findet breite Unterstützung von den führenden Digitalfunkgeräteherstellern innerhalb der Branche und stellt die weltweit am häufigsten eingesetzte digitale Mobilfunkgerätetechnologie dar.



# BESSER VERBUNDENE TEAMS – MIT MOTOTRBO MOBILFUNKGERÄTEN



## DM4000 SERIE

### GENIESSEN SIE UNVERGLEICHLICHEN SPRACH- UND DATENSERVICE – WO AUCH IMMER SIE SICH BEFINDEN

Machen Sie mehr aus Ihrem Unternehmen – mit der funktionsreichen DM4000 Serie. Die erstklassigen Mobilfunkgeräte ermöglichen - dank integrierter Bluetooth Sprach- und Datenfunktionen, integriertem GPS sowie Textnachrichtenanwendungen, einem Vollfarbdisplay mit Tag-/Nacht-Modus zum einfachen Ablesen von Auftragsvergaben und Textnachrichten sowie marktführenden Tonfunktionen und einem intelligenten Audiosystem, welches die Lautstärke automatisch an das jeweilige Umfeld anpasst, um Hintergrundgeräusche zu unterdrücken - eine einzigartige Sprach- und Datenkommunikation.

# BLEIBEN SIE DAUERHAFT IN KONTAKT – MIT DEN MOTOTRBO REPEATERN



## DR 3000 REPEATER

### NAHTLOSER ÜBERGANG ZWISCHEN ANALOG UND DIGITAL

Maximieren Sie die Leistung Ihres MOTOTRBO Systems mithilfe des DR 3000 Repeaters. Dank des Dynamic Mixed Modes kann so automatisch zwischen analog und digital mit zwei gleichzeitigen Sprach- oder Datenpfaden im digitalen Modus umgeschaltet und die Kapazität auf diese Weise ohne zusätzliche Ausrüstung verdoppelt werden.



## MTR3000 BASISSTATION/REPEATER – VERBESSERTE REICHWEITE UND LEISTUNG

Der 100 Watt starke MTR3000 Basisstation/Repeater ist in dauerhafter Bereitschaft und arbeitet im Digitalmodus in MOTOTRBO Conventional, IP Site Connect, Capacity Plus, Linked Capacity Plus und Connect Plus Systemen. Der MTR3000 kann allerdings auch bei konventionellen Systemen im analogen Modus verwendet werden.

## HALTEN SIE IHRE TECHNIK IN TOPFORM

MOTOTRBO Funkgeräte und Repeater verfügen über eine standardmäßige Zweijahresgarantie mit einer Einjahresgarantie für Akkus und Zubehör.

Für besten Komfort sorgt der Service from the Start mit einem mehrjährigen Schutz gegen alltägliche Verschleißerscheinungen – und mehr. Er bietet eine schnelle Reparaturabwicklung und

sachkundigen telefonischen Technik-Support von Experten; dies alles wird garantiert durch Motorolas weltweit integrierte Service-Infrastruktur, hoch qualifizierten technischen Support und zertifizierte Reparaturlösungen. Der umfassende "Service from the Start" stellt dank des zusätzlichen Unfallschutzes einen noch größeren Komfort dar.

# BLEIBEN SIE IN VERBINDUNG UND STETS AKTUELL – MIHILFE DER **MOTOTRBO ANWENDUNGEN**

Ob Sie eine Textnachricht an Teams senden, die gerade mit Straßenreparaturarbeiten beschäftigt sind oder das integrierte GPS-Modul benutzen, um Ihre Taxi-Crew zu managen – mit MOTOTRBO werden Ihre Reaktionszeiten verkürzt, Ihr Kundenservice effektiver und Ihre Arbeiten produktiver gestaltet. Überschreiten Sie sprachliche Grenzen und verbinden Sie sich und Ihre Mitarbeiter mit der nötigen Geschwindigkeit und Dateneffizienz.

Mit seinem branchenführenden Applikationspartner-Programm unterstützt MOTOTRBO eine breite Palette an Datenanwendungen und überschreitet auf diese Weise räumliche Sprachbarrieren. Des Weiteren können Sie in direkter Zusammenarbeit mit Dritten oder Ihrem IT-Personal benutzerangepasste Anwendungen für den individuellen Gebrauch entwickeln.



## **VERBESSERN SIE SICHERHEIT UND ÜBERPRÜFBARKEIT**

Die GPS-Standortbestimmung ermöglicht das effiziente Lokalisieren von Arbeitern, Fahrzeugen sowie Unternehmensposten für mehr Sicherheit und Produktivität.

## **VERKÜRZEN SIE REAKTIONSZEITEN**

Die Auftragsverwaltungssoftware unterstützt eine schnelle Lösungsfindung bei Kundenanliegen und trägt zu einer Steigerung der Personaleffizienz bei Anfragen bei. Ferner erstellt sie Berichte, um einen produktiven Arbeitsablauf zu gewährleisten.

## **BEHALTEN SIE DIE KONTROLLE**

Überwachen Sie auf komfortable Art und Weise Maschinen- oder Anlagenalarme und kontrollieren Sie Türen per Fernsteuerung – mithilfe neuester Telemetrie-Lösungen.

## **MOBILISIEREN SIE IHRE TEAMS**

Verwalten Sie erfolgreich Ihre Flottenoperationen und erweitern Sie den Zugang zu Ihren Funkgerätfunktionen anhand einer IP Connection aus der Ferne.

## **BLEIBEN SIE IN VERBINDUNG**

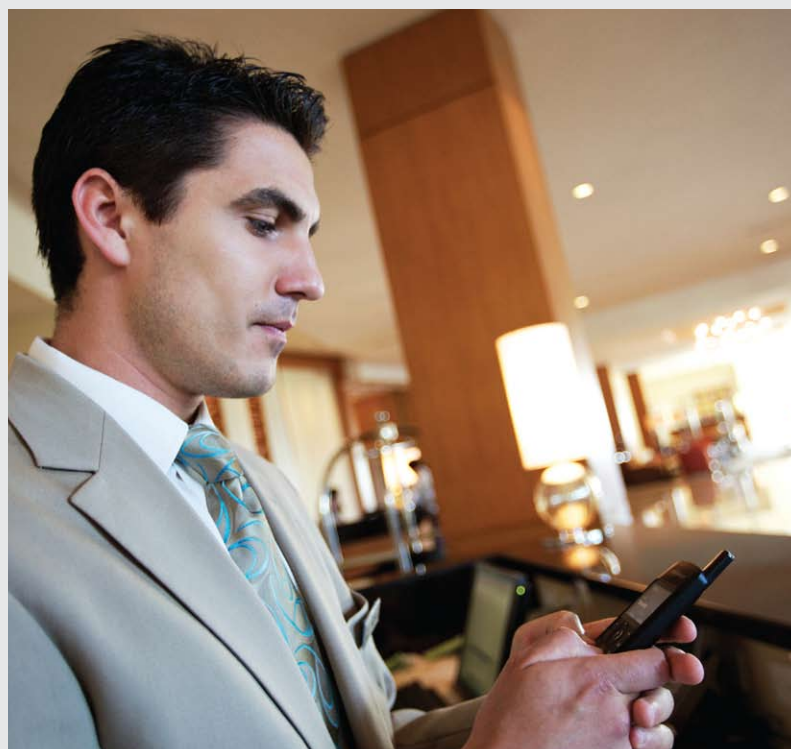
Senden und empfangen Sie Textnachrichten und E-Mails direkt von Ihrem MOTOTRBO Funkgerät. Integrieren Sie Telefonschaltungen, um auch in nicht vom Mobilfunk abgedeckten Gebieten Anrufe empfangen zu können und gewährleisten Sie so die Sicherheit Ihrer Mitarbeiter.

## **VERBINDEN SIE SICH MIT ANDEREN GERÄTEN**

Arbeiten Sie nahtlos mit weiteren Technologien, wie anderen Funkgerätsystemen, Telefoniesystemen und mobilen Computergeräten zusammen.

## **LEBENSRETTENDE LÖSUNGEN**

Verbessern Sie die Sicherheit Ihrer Mitarbeiter mit Personennotsignal- und Totmann-Alarmen. Diese Lösungen in Kombination mit Standortbestimmungsfunktionen können über das Funkgerät Töne aussenden, wodurch automatisch Hilfe benachrichtigt wird, wenn der Arbeiter selbst zu einem Notruf nicht mehr in der Lage ist.



# ERREICHEN SIE JEDEN. ÜBERALL. MOTOTRBO SYSTEME

Sie möchten die Anzahl an Benutzern in Ihrem System steigern oder die Reichweite um eine weitere Produktionsstätte vergrößern? Sie möchten Mitarbeiter an verschiedenen Orten miteinander verbinden oder Zugang zu Sprach- und Datenfunktionen erhalten, ohne dafür neue Frequenzen hinzufügen zu müssen? MOTOTRBO verfügt über ein skalierbares System, das garantiert die richtige Lösung für Sie, Ihr Unternehmen und Ihre Mitarbeiter bereithält.

## KONVENTIONELLE SYSTEME

Profitieren Sie von den einzigartigen Vorteilen eines digitalen Zweibege-Funkgeräts und nutzen Sie die integrierten Sprach- und Datenkommunikationsfunktionen, einen vergrößerten Leistungsumfang, erweiterte Funktionen, eine außergewöhnliche Sprachqualität sowie eine verlängerte Akkulaufzeit.

## IP SITE CONNECT

Nutzen Sie das Internet, um die Sprach- und Datenfunktionen von MOTOTRBO noch weiter auszubauen. Verbinden Sie auf diese Weise 15 Standorte, die geografisch weit voneinander entfernt liegen, schaffen Sie vollständige Abdeckung innerhalb eines großen Gebietes oder erweitern Sie die Erreichbarkeit auf einer Arbeitsstätte mit physikalischen Hindernissen.

## CAPACITY PLUS

Entscheiden Sie sich für dieses digitale Bündelfunksystem für einen Standort und maximieren Sie so die Leistungen von MOTOTRBO. Sie können das System für eine große Anzahl an Sprach- und Datenkommunikationen benutzen und mehr als Tausend Benutzer auf einer einzigen Betriebsstätte miteinander verbinden.

## LINKED CAPACITY PLUS

Steigern Sie die Kapazität und erhöhen Sie die Reichweite von MOTOTRBO mit diesem digitalen Bündelfunksystem. Es unterstützt die leistungsfähige Anrufverwaltung von Capacity Plus mit den flächendeckenden Eigenschaften von IP Site Connect und gewährleistet so die permanente Verbindung Ihres Team an unterschiedlichen Standorten mit einer kostengünstigen großräumigen Bündelfunklösung.

## CONNECT PLUS

Bei noch größeren Systemen verbinden Sie Ihre mobilen Mitarbeiter mit diesem skalierbaren, mehrfachstandortfähigen digitalen Bündelfunksystem. Damit können Anrufe zu Stoßzeiten in Warteschleifen gelegt werden, bis wieder ein freier Kanal zu Verfügung steht, wichtigen Benutzern ein Prioritätsstatus zugeordnet werden, wenn das System stark beansprucht wird und eine drahtlose Konsole für eine zentrale Abfertigung benutzt werden.

# KLARER HÖREN UND CLEVERER ARBEITEN – MIT DEM MOTOTRBO ZUBEHÖR

## FUNKGERÄTZUBEHÖR FÜR MEHR LEISTUNG

Sie arbeiten unter harten Bedingungen, in lauten Umgebungen, haben lange Schichten oder möchten diskret bleiben? Dann können Sie sich auf das MOTOTRBO Zubehör sowie die dazugehörigen Akkus verlassen – sie halten allen Belastungen stand. Bei jedem Test wird ihre Spitzenposition im Vergleich zur Konkurrenz aufs Neue deutlich. Unser komplettes Portfolio, einschließlich des drahtlosen Bluetooth Headsets sowie der branchenexklusiven IMPRES Technologie, wurde entwickelt, um optimal mit unseren MOTOTRBO Funkgeräten zu harmonisieren.

## IMPRES VERLÄNGERT DIE AKKULEISTUNG

Für Ihre Überstunden machende Reparaturmannschaft ist die Arbeit dann gelaufen, wenn das Funkgerät nicht mehr funktioniert. Die IMPRES Ladegeräte berechnen die Akkulaufzeit und legen den besten Zeitpunkt zum Aufladen fest, damit Sie das Beste aus jedem Akku herausholen können. IMPRES Akkus können auch für längere Zeit im IMPRES Ladegerät gelassen werden, ohne dass das Ladegerät zu heiß wird und die Akkus davon Schaden nehmen. So sind Ihre Akkus immer einsatzbereit, wenn Sie sie brauchen.

## AUSSERGEWÖHNLICH KLARER TON MIT IMPRES ZUBEHÖR

Das IMPRES Audiozubehör steht in Verbindung mit dem Funkgerät und unterstützt dieses dabei, laute Umgebungsgereusche zu unterdrücken, die Sprachverständlichkeit zu verbessern und die Lautstärke zu verstärken – selbst in sehr lauten Situationen und unter schlechten Wetterbedingungen. Sicherheitsangestellte, mit einem IMPRES Lautsprechermikrofon, oder Hospitality Manager, mit einem dezenten Headset, können auf diese Weise klar, einfach und sicher Gespräche führen.

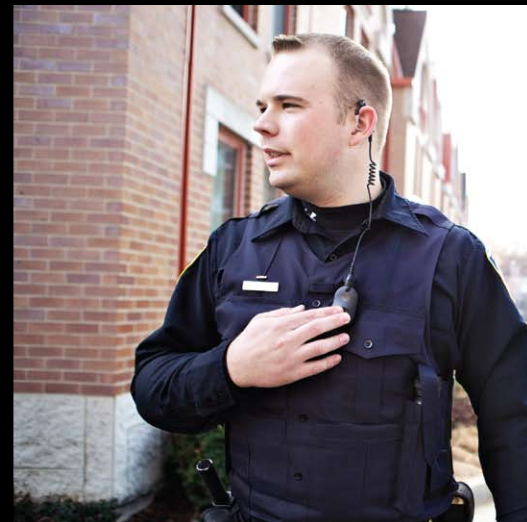


## ERLEBEN SIE MEHR FREIHEIT – MIT BLUETOOTH

Bluetooth Zubehör macht Ihre Kommunikation noch angenehmer und schenkt Ihnen die Freiheit, Ihr Funkgerät vom Gürtel abzunehmen oder sich um das Auto herum zu bewegen (in einem Umkreis von beinahe 10 m) und trotzdem in Verbindung zu bleiben. Fahrer können die Ladung im hinteren Teil des Fahrzeugs kontrollieren, Hotelrezeptionisten können das Funkgerät auf dem Tresen liegen lassen – mit der beruhigenden Gewissheit, immer noch wichtige Mitteilungen über ihr Funkgerät erhalten oder senden zu können.

## SCHNELLE ZUBEHÖRVERBINDUNG

Die DP2000 Serie ist mit einem Verbindungselement ausgestattet, welches es dem Benutzer ermöglicht, das Zubehör schnell und einfach mit nur einer Hand zu befestigen und wieder zu entfernen. Des Weiteren verfügt die Serie über eine innovative Arretierungsvorrichtung, durch welche das Zubehör ohne weitere Hilfsmittel verbunden werden kann.



MOTOTRBO verbessert seine digitalen Kommunikationsfunktionen – und definiert neu, was Kunden von einer Funkgerätlösung erwarten. Dank der umfangreichen Auswahl an MOTOTRBO Produkten, wie tragbaren und mobilen Funkgeräten, Repeatern, Datenanwendungen, Zubehörteilen, Softwareprogrammen und Services findet jeder Benutzer das passende Gerät. Vom Supervisor einer Fertigungsstraße, über den Objektleiter in einem überfüllten Stadion bis hin zu einem Techniker, der sich um die Reparatur von Hochspannungsleitungen kümmert – mit den MOTOTRBO Funkgeräten erzielen Sie und Ihre Arbeiter effizientere und produktivere Ergebnisse.

Für mehr Informationen, wie Sie Ihr Arbeitskräftepotenzial noch weiter ausschöpfen können, besuchen Sie [www.motorolasolutions.com/mototrbo](http://www.motorolasolutions.com/mototrbo) oder kontaktieren Sie Ihren nächstgelegenen Motorola-Fachmann oder autorisierten Motorola-Partner vor Ort [www.motorola.com/Business/XU-EN/Contact\\_Us](http://www.motorola.com/Business/XU-EN/Contact_Us)

**MOTOTRBO**  
DIGITAL  
REMASTERED.

Ausgestellt von:

---

---

MOTOROLA, MOTO, MOTOROLA SOLUTIONS und das stilisierte M Logo sind Handelsmarken oder eingetragene Warenzeichen von Motorola Trademark Holdings, LLC und werden unter Lizenz verwendet. Alle weiteren Handelsmarken sind das Eigentum ihrer jeweiligen Besitzer. © 2012 Motorola Solutions, Inc. Alle Rechte vorbehalten.

Motorola Solutions Ltd. Jays Close, Viabes Industrial Estate, Basingstoke, Hampshire, RG22 4PD, UK

DE\_MOTOTRBO\_Solution\_Brochure (10/2012)

