

ALCATEL-LUCENT ENTERPRISE OMNIVISTA 2500 NETZWERKMANAGEMENTSYSTEM

Das Alcatel-Lucent OmniVista™ 2500 Netzmanagementsystem (NMS) bietet eine zusammenhängende Verwaltung sowie netzweite Sichtbarkeit und steigert so die IT-Effizienz sowie die geschäftliche Agilität. Dabei steht ein komplettes Paket an Verwaltungstools für konvergente Campusnetze und Data Center-Switching zur Verfügung. Diese einzelne, zusammenhängende Plattform bietet Sicherheit für die Unified Access-Lösung von Alcatel-Lucent Enterprise und unterstützt die Data Center-Virtualisierungsverwaltung bei großen, heterogenen Netzinfrastrukturen.

OmniVista 2500 (NMS) stellt ein netzweites Verwaltungssystem für das Alcatel-Lucent Enterprise Netzwerk-Portfolio bereit. Es umfasst umfangreiche Pakete und Werkzeuge für die Konfiguration der Infrastruktur, Überwachung, Sicherheit, Gerätekonfiguration, Alarmierungsverwaltung, Quarantäne, Fehlerbehebung, Reduzierung der Ausfallzeiten und die gesamte Verwaltung.

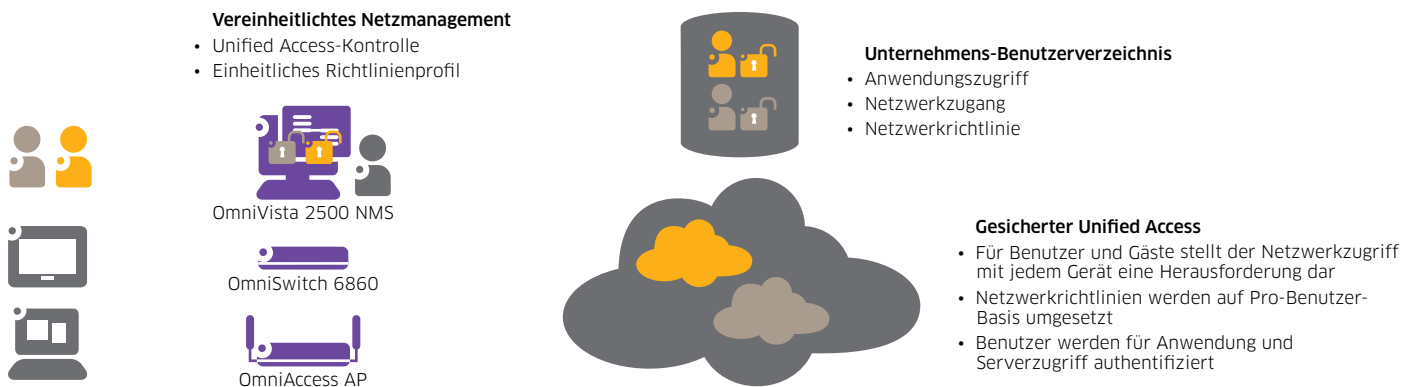
OmniVista 2500 NMS steigert die Effizienz alltäglicher IT-Abläufe und verbessert so die Benutzererfahrung.



VORTEILE

- Bietet eine webbasierte Verwaltungsschnittstelle für eine zusammenhängende, netzweite Sichtbarkeit zur Steigerung der IT-Effizienz und der geschäftlichen Agilität.
- Die Webschnittstelle bietet ein benutzerdefinierbares Dashboard, das an die am häufigsten vom Netzadministrator benutzten oder wichtigsten Verwaltungsfunktionen angepasst werden kann.
- Northbound-Schnittstellen auf Basis von Restful APIs können problemlos in angepasste Netzverwaltungsfunktionen oder Drittanbietersysteme integriert werden.
- Das hochskalierbare System steht als traditioneller Server oder als virtuelle Appliance mit SaaS-Unterstützung (Software as Service) zur Verfügung. Kann auf Microsoft®- und GNU/Linux®-basierten Betriebssystemen installiert oder als virtuelle Appliance mit eigenem Betriebssystem auf unterschiedlichen VMware®-Hypervisoren implementiert werden.
- Ermöglicht eine einheitliche Verwaltung des gesamten Netzes, einschließlich Netzkomponenten von Alcatel-Lucent Enterprise und Drittanbietern
 - Dank Integration mit dem Clear Pass™ Policy Management System stehen umfangreiche BYOD-Dienste (Bring Your Own Device) für eine problemlose und konsistente Verwaltung zur Verfügung.
 - Beinhaltet die Unified Access-Bereitstellung zur Richtliniendurchsetzung auf Basis von kabelgebundenen und kabellosen Benutzerprofilen anhand einheitlicher Anweisungen.
- Vereinfacht die Verwaltung von Konfigurationsänderungen durch entsprechende Planungen und die Erstellung von Sicherungen.
- Senkt Kosten und Zeitaufwand für die Implementierung von QoS-Funktionalität und Zugriffssteuerungslisten über Tausende von Geräten hinweg und sorgt so für eine konsequente Einhaltung von Richtlinien.
- Bietet einen offenen Ansatz durch Integration mit Drittanbieterlösungen zur Erkennung von/zum Schutz vor Netzangriffen (IDS/IPS) oder sonstigen Angriffsmeldungen unter Nutzung der in unsere OmniSwitch™- und drahtlosen Lösungen integrierten Sicherheits- und Verkehrsüberwachungsfunktionen.
- Erstellt ein nahtloses, vollständig integriertes Management für Bewegungen virtueller Maschinen (VM) und stellt sicher, dass sich Netzwerkrichtlinien mit der VM entwickeln. Ermöglicht eine nahtlose, voll integrierte Verwaltung von Standortwechseln virtueller Maschinen (VM) und gewährleistet eine entsprechende Anpassung der Netzrichtlinien. Kann die zehn VMs mit der höchsten Netzauslastung anzeigen und Jitter, Verzögerung sowie Latenz zwischen VMs testen, damit Applikationsmanager VM-Positionswechsel begründen können.

Abb. 1. Unified Access-Zugang



FUNKTIONEN

OMNIVISTA 2500 NMS-KOMPONENTEN	FUNKTIONEN
Plattform	<ul style="list-style-type: none"> • Einzelne, konsolidierte Schnittstelle zur Netzimplementierung, Fehlerbehebung, Leistungsanalyse und Konfiguration • Einheitliche Verwaltung von Netzdiensten, Ressourcen und Benutzern für kabelgebundene und kabellose Netze • Northbound-Schnittstellen auf Basis von RESTful APIs für die Interoperabilität von Anwendungen
Benutzerschnittstelle	<ul style="list-style-type: none"> • Webbasierter HTML5-Client, der Zugriff über jeden Browser erlaubt, einschließlich mobiler Browser • Benutzerschnittstelle folgt den Prinzipien des Web 2.0 und ermöglicht so eine problemlose Navigation sowie Konsistenz bei Workflow und Benutzererfahrung
Bereitstellung	<ul style="list-style-type: none"> • OmniVista 2500 Server Applikation ist als virtuelle Software-Appliance verfügbar • Ein als Virtuelle Appliance verfügbares Linux OS-Image mit OV2500-Anwendung für einen gebrauchsfertigen Betrieb
Dashboard	<ul style="list-style-type: none"> • Echtzeitüberwachung und -analyse wichtiger Netzleistungsindikatoren über visuelle Widgets • Umfassende Auswahl an Anzeigen, Daten und anderen wichtigen Netz- und Geräteinformationen mit erweiterten Berichtsfunktionen
Topologie	<ul style="list-style-type: none"> • Unterstützt Erkennung von Alcatel-Lucent Enterprise- und Drittanbietergeräten, • Visuelle Topologiedarstellung der logischen und physischen Infrastruktur mit Informationen über bestehende Nachbarverbindungen (IP-Subnetz, Layer 2, LLDP Adjacency-Protokolle) und Gerätestatus in Echtzeit • Dynamische, kundenspezifische, logische Karte auf Basis benutzerdefinierter Filter (IP-Subnetz, Standort, Modell, vom Benutzer bereitgestellte Beschreibung)
Notification Manager	<ul style="list-style-type: none"> • Überwacht und analysiert Alarme, Benachrichtigungen und Netzleistung von Alcatel-Lucent-Geräten und Geräten von Drittanbietern in Echtzeit • Erweiterte Alarmfunktionen über benutzerdefinierbare Filterung, Sortierfunktionen • Korrektur- und Benachrichtigungsaktionen auf Basis vordefinierter Bedingungen über einen einzelnen Klick
Locator	<ul style="list-style-type: none"> • Schnelle Fehlerbehebung und eindämmen von Netzwerkproblemen über einen Klick • Ermöglicht Administratoren eine schnelle und zielgenaue Lokalisierung von Geräten und deren Standorte auf Basis mehrerer Kriterien, aktuellen oder vorherigen Suchen • Ermittelt Drittanbieter-Geräte und zeigt die Verbindungen auf der Topologiekarte zum Alcatel-Lucent Enterprise AOS Gerät an, mit welchem sie verbunden sind • Beschleunigt Fehlerbehebung und Problemlösung mittels Kontextmenü und direkter Interaktion mit anderen OmniVista 2500 NMS-Komponenten
Ressourcen-Manager	<ul style="list-style-type: none"> • Verwaltung der Gerätekonfiguration durch zeitgesteuerte Sicherung und Inventarisierung • Ermöglicht fehlerfreie und kontrollierte Konfigurationsänderungen in der gesamten Infrastruktur • Automatisierungs-Werkzeuge zum Erstellen von Update-Images, um die Gerätesoftware infrastrukturweit zu vereinheitlichen
Unified Access-Konfiguration	<ul style="list-style-type: none"> • Vereinheitlichter Benutzerschnittstelle für LAN- und WLAN-Rollenprofile für benutzergestützten Zugriff • Zusammenhängende Authentifizierungskonfiguration und Profildefinitionen von Endbenutzern für entsprechende Netzzugangsrechte und dynamische Unternehmensrichtlinien
PolicyView	<ul style="list-style-type: none"> • Konfiguriert und implementiert Richtlinien für Bandbreitenverwaltung und Anmeldeinformationen zum Netzzugang über einen aufgabenorientierten Arbeitsablauf
BYOD-Services	<ul style="list-style-type: none"> • Die Integration mit ClearPass ermöglicht eine einheitliche Authentifizierung mit Prüfung der unterstützten Komponenten auf Profildefinitionen • Erstellen von Authentifizierungs- und Endbenutzerprofilen, für entsprechende Zugriffsrechte im Netzwerk und dynamischen Unternehmensrichtlinien
Quarantine Manager	<ul style="list-style-type: none"> • Dämmt Bedrohungen durch Sicherheitsmaßnahmen gegen unerlaubte Zugriffe und Malware ein • Bietet Schutz durch verschiedene Aktionen (Quarantäne-VLAN, Port-Abschaltung, Blockieren von MAC-Adressen)
Virtual Machine Manager	<ul style="list-style-type: none"> • Physische- und virtuelle Ende-zu-Ende-Vorgänge der Infrastruktur werden in nur einem Fenster angezeigt • Schnittstellen zum VMware® vCenter® und Citrix™ XenServer® für Erkennung und Inventarisierung • Echtzeit-Verfolgung von VM und deren Standort

TECHNISCHE INFORMATIONEN

OmniVista 2500 NMS enthält einen Server und einen Client

- Das Serverpaket ist in zwei Formaten verfügbar:
 1. Installierbarer Server, wird auf Grundlage eines zertifizierten Betriebssystems ausgeführt.
 2. Appliance, einschließlich des Servers und CentOS, wird auf Grundlage eines zertifizierten Hypervisors ausgeführt.
- Der OmniVista 2500 NMS-Client ist HTML5-webgestützt mit Java™-Anwendungen.

OmniVista 2500 NMS-Server

- Zertifizierte Betriebssysteme
 - Microsoft® Windows™ Server 2012 R2 (nur 64-Bit-Version)
 - Microsoft Windows 7 SP1 (nur 64-Bit-Version)
 - Microsoft Windows 8.1 (nur 64-Bit-Version)
 - Red Hat® Enterprise Server 6.5 (nur 64-Bit-Version)
 - SUSE® Linux Professional v11.SP3 (nur 64-Bit-Version)
- Hardwaremindestanforderungen
 - Intel® Pentium™-Klasse Quad Core 2,4 GHz
 - 16 GB RAM
 - 100 GB freier Festplattenspeicher

OmniVista 2500 NMS-Appliance

- Zertifizierte Hypervisors:
 - VMware ESXi™ 5.0 und höher
 - VMware Player 4.0 und höher
 - VMware vCenter Server 5.0 und höher
- Ressourcenmindestanforderungen
 - Vier CPU der Intel Pentium-Klasse, 2,4 GHz
 - 16 GB RAM
 - 100 GB freier Festplattenspeicher

OmniVista 2500 NMS-Client

- Mindestkonfiguration
 - Microsoft Windows, Red Hat ES, SUSE LP (32- und 64-Bit-Version)
 - Intel Pentium Dual Core 2,4 GHz Minimum
 - 2 GB RAM
- Zertifizierte Web-Browser:
 - Microsoft Internet Explorer™ 10+ für Windows-PC-Client
 - Mozilla® FireFox™ 26+ für Windows-PC- und Linux-Clients
 - Google Chrome 26+ für Windows-PC- und Linux-Clients

Rollenbasierte Administratorrechte, OmniVista 2500 NMS

- OmniAccess WLAN-Controller Version 6.3 und höher
- OmniSwitch 6860/6860E mit AOS-Version 8.1.1.

OmniVista 2500 NMS-Drittanbieter-System-Interoperabilität

- Virtual Machine Manager Hypervisor-Interoperabilität
 - VMware vCenter™ Standard, Release 5.5
 - Citrix XenServer™ Advanced und Enterprise Release 6.2
- Policy Manager-Interoperabilität
 - Anforderungen für Unified Access: Aruba® ClearPass CPPM Version 6.3 oder höher

Abbildung 2: Topologie-Ansicht

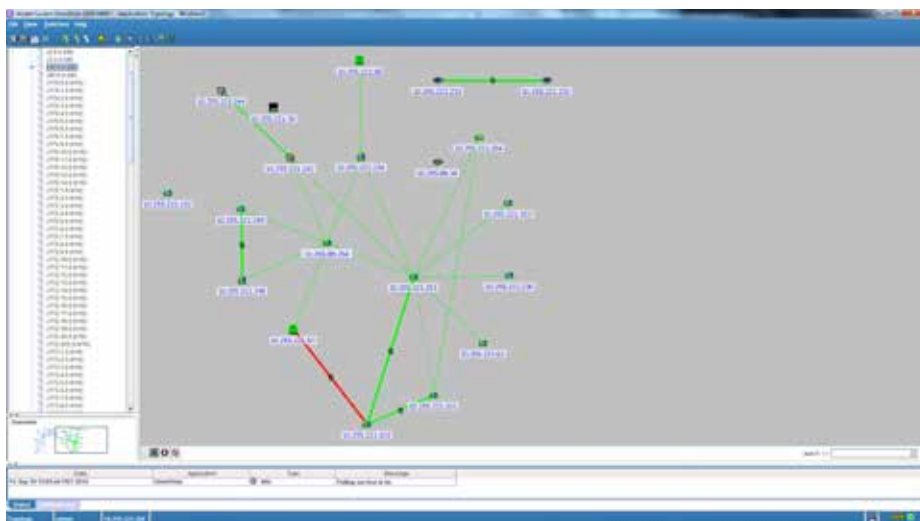


Abbildung 3: Locator

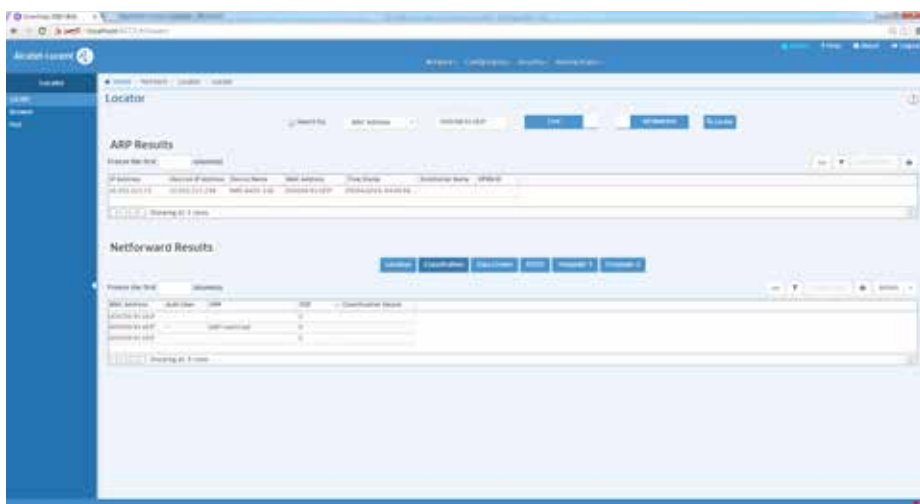
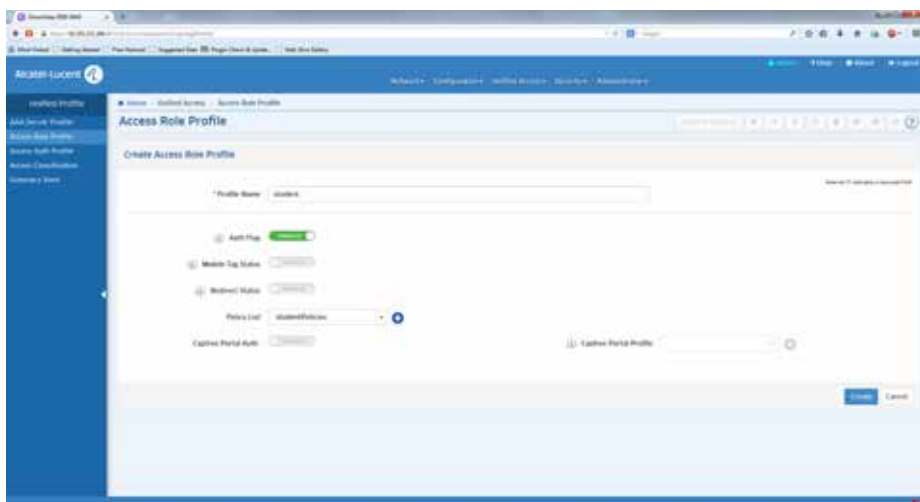


Abbildung 4: Einheitliches Profil



BESTELLINFORMATIONEN

Das OmniVista 2500 NMS-Lizenzmodell basiert auf einer Lizenz für Kernfunktionen für Knoten und Geräte unter Aufsicht, mit zusätzlichen Lizenzen für zusätzliche Funktionalität, z. B. Virtual Machine Manager.

OV-NM-XX

Die Kernlizenz umfasst das gesamte Knoten- und Gerätemanagement für OmniVista 2500 NMS für erweiterte Konfiguration und Support von Alcatel-Lucent Enterprise-Geräten. Sie umfasst auch grundlegende Knotenmanagement-Funktionen, z. B. Entdeckung, Topologie und Fehlerbehebung für SNMP-fähige Geräte von Drittanbietern. Lizenzen des Netzwerkmanagement-Typs stehen in verschiedenen Mengen zur Verfügung, um eine spezifische Lizenzkonfiguration zu erhalten.

TEILENUMMER	BESCHREIBUNG
OV4-START-NEW	OmniVista 2500 NMS - STARTER-PAKET- NEU Implementierung - Enthält Betriebssystem-Serverinstallation und virtuelle Appliance für OmniVista 2500 NMS-Anwendungen -Funktionen. Konfigurations-Startpaket umfasst Node Management-Lizenzen (10 für Alcatel-Lucent Enterprise-Knoten, 10 für Geräte von Drittanbietern) mit zusätzlichen Lizenzen für die VMM-Anwendung (10 VMs). Für Enterprise-Knoten wird eine Lizenz für jede physische Einheit in VC- und Stack-Konfigurationen benötigt.
OV-NM-EX-10-N	OmniVista 2500 NMS - NODE-MANAGEMENT-ERWEITERUNG 10 Knoten - NEU-Implementierung. Zusätzliche Node-Management-Lizenz für 10 Alcatel-Lucent Enterprise-Knoten und 10 Geräte von Drittanbietern. Eine Lizenz wird pro physischer Einheit für VC- und Stack-Konfigurationen für Unternehmensknoten benötigt. Kann zu anderen Node Management-Erweiterungen (NM) hinzugefügt werden - NEU, um eine angemessene Lizenzkonfiguration bereitzustellen.
OV-NM-EX-20-N	OmniVista 2500 NMS - NODE-MANAGEMENT-ERWEITERUNG 20 Knoten - NEU-Implementierung. Zusätzliche Node-Management-Lizenz für 20 Alcatel-Lucent Enterprise-Knoten und 20 Geräte von Drittanbietern. Eine Lizenz wird pro physischer Einheit für VC- und Stack-Konfigurationen für Unternehmensknoten benötigt. Kann zu anderen NM-Erweiterungen hinzugefügt werden - NEU, um eine angemessene Lizenzkonfiguration bereitzustellen.
OV-NM-EX-50-N	OmniVista 2500 NMS - NODE-MANAGEMENT-ERWEITERUNG 50 Knoten - NEU-Implementierung. Zusätzliche Node-Management-Lizenz für 50 Alcatel-Lucent Enterprise-Knoten und 50 Geräte von Drittanbietern. Eine Lizenz wird pro physischer Einheit für VC- und Stack-Konfigurationen für Unternehmensknoten benötigt. Erforderlich für OmniVista 2500 Starter-Paket - Neu- Konfiguration. Kann zu anderen NM-Erweiterungen hinzugefügt werden - NEU, um eine angemessene Lizenzkonfiguration bereitzustellen.
OV-NM-EX-100-N	OmniVista 2500 NMS - NODE-MANAGEMENT-ERWEITERUNG 100 Knoten - NEU-Implementierung. Zusätzliche Node-Management-Lizenz für 100 Alcatel-Lucent Enterprise-Knoten und 100 Geräte von Drittanbietern. Eine Lizenz wird pro physischer Einheit für VC- und Stack-Konfigurationen für Unternehmensknoten benötigt. Kann zu anderen NM-Erweiterungen hinzugefügt werden - NEU, um eine angemessene Lizenzkonfiguration bereitzustellen.
OV-NM-EX-500-N	OmniVista 2500 NMS - NODE-MANAGEMENT-ERWEITERUNG 500 Knoten - NEU-Implementierung. Zusätzliche Node-Management-Lizenz für 500 Alcatel-Lucent Enterprise-Knoten und für 500 Geräte von Drittanbietern. Eine Lizenz wird pro physischer Einheit für VC- und Stack-Konfigurationen für Unternehmensknoten benötigt. Online-Lizenzaktivierung erforderlich. Erforderlich für OmniVista 2500 Starter-Paket - Neu- Konfiguration. Kann zu anderen NM-Erweiterungen hinzugefügt werden - NEU, um eine angemessene Lizenzkonfiguration bereitzustellen.
OV-NM-EX-1K-N	OmniVista 2500 NMS - NODE-MANAGEMENT-ERWEITERUNG 1000 Knoten - NEU-Implementierung. Zusätzliche Node-Management-Lizenz für 1000 Alcatel-Lucent Enterprise-Knoten und für 1000 Geräte von Drittanbietern. Eine Lizenz wird pro physischer Einheit für VC- und Stack-Konfigurationen für Unternehmensknoten benötigt. Online-Lizenzaktivierung erforderlich. Erforderlich für OmniVista 2500 Starter-Paket - Neu- Konfiguration. Kann mit anderen NM-Erweiterungen kombiniert werden - NEU, um eine angemessene Lizenzkonfiguration bereitzustellen.

OV-VMM-XX

Eine Serie optionaler Lizenzen, die den Virtual Machine Manager abdecken und zusätzliche Funktionen für den OmniVista 2500 NMS bieten. Mit dieser Lizenz werden Funktions-Sets wie das VM-Inventar, Standort und Zustandsüberwachung aktiviert, wobei die gesamte Netzinfrastruktur die Automatisierung bereitstellt, die für VM-Bewegungen erforderlich ist. VM-Lizenzen stehen in verschiedenen Paketgrößen zur Verfügung und können für eine beliebige Anzahl VMs kombiniert werden.

TEILENUMMER	BESCHREIBUNG
OV-VMM-200-N	OmniVista 2500 NMS - VMM - 200 VM - NEU-Implementierung. Lizenz für 200 VMs. Zusätzliche Feature-Lizenz für VMM-Anwendungen für VM-Bestand, Überwachung und Automatisierung der UNP-Bereitstellung für VMware vCenter- und Citrix XenServer-Plattformen. Kann zu anderen NEUEN VMM-Erweiterungen hinzugefügt werden, um eine angemessene VMM-Konfiguration bereitzustellen.
OV-VMM-500-N	OmniVista 2500 NMS - VMM - 500 VM - NEU-Implementierung. Lizenz für 500 VMs. Zusätzliche Feature-Lizenz für VMM-Anwendungen für VM-Bestand, Überwachung und Automatisierung der UNP-Bereitstellung für VMware vCenter- und Citrix XenServer-Plattformen. Kann zu anderen NEUEN VMM-Erweiterungen hinzugefügt werden, um eine angemessene VMM-Konfiguration bereitzustellen.
OV-VMM-1K-N	OmniVista 2500 NMS - VMM - 1000 VM - NEU-Implementierung. Lizenz für 1000 VMs. Zusätzliche Feature-Lizenz für VMM-Anwendungen für VM-Bestand, Überwachung und Automatisierung der UNP-Bereitstellung für VMware vCenter- und Citrix XenServer-Plattformen. Kann zu anderen NEUEN VMM-Erweiterungen hinzugefügt werden, um eine angemessene VMM-Konfiguration bereitzustellen.

Alcatel-Lucent Enterprise bietet Zugriff auf Services und ein kontinuierliches Update-Wartungs-Supportprogramm für OmniVista 2500 NMS. Probelizenzen und Ersatzteil-Upgrade-Nummern von vorherigen Bereitstellungen sind auf Anfrage verfügbar.

Wenden Sie sich an Ihren Alcatel-Lucent Enterprise-Ansprechpartner, wenn Sie weitere Informationen erhalten möchten.
<http://enterprise.alcatel-lucent.com/?product=OmniVista2500NetworkManagementSystem&page=overview>

enterprise.alcatel-lucent.com Alcatel-Lucent und das Alcatel-Lucent Enterprise-Logo sind Marken von Alcatel-Lucent. Um sich über die Alcatel-Lucent Enterprise Marken zu informieren besuchen Sie: enterprise.alcatel-lucent.com/trademarks. Alle anderen Marken sind Eigentum ihrer jeweiligen Inhaber. Änderungen der hierin enthaltenen Informationen behalten wir uns ohne Ankündigung vor. Alcatel-Lucent Enterprise übernimmt keine Verantwortung für die Richtigkeit der hier enthaltenen Informationen.
Copyright © 2015 Alcatel-Lucent Enterprise. Alle Rechte vorbehalten. 201409240004DE (Januar)